



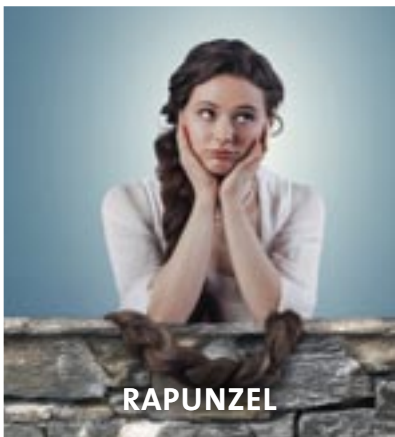
**DIE BREMER
STADTMUSIKANTEN**



BUNBURY



HÄNSEL & GRETEL



RAPUNZEL

Präsentiert von:



HanauerAnzeiger



Hessengarage



41. BRÜDER GRIMM FESTSPIELE HANAU

Amphitheater Hanau

9. MAI – 27. JULI 2025

www.festspiele-hanau.de





grimmcard.de

Gute
Unterhaltung
ist einfach.

Mit einem Finanzpartner, der
Ihnen keine Märchen erzählt.

Unsere GrimmGirokonten mit
GrimmCard (Debitkarte) bieten
echte Rabatte und Vorteile bei
rund 360 Partnern in der Region.



Sparkasse
Hanau



BRÜDER GRIMM
FESTSPIELE
FÖRDERVEREIN

FÖRDERVEREIN BRÜDER GRIMM FESTSPIELE HANAU e.V.

Die Festspiele zu fördern, war der Ausgangspunkt für die Gründung des Fördervereins Brüder Grimm Festspiele Hanau e.V. am 22. Juni 1996. Mit den Mitgliedsbeiträgen und Spenden unterstützt der Verein die Brüder Grimm Festspiele, z. B. das Bühnenbild, Komponisten, Musiker und überall dort, wo finanzielle Hilfe nötig ist und der städtische Kulturretat Grenzen setzt. In den über 25 Jahren seines Bestehens kann der Förderverein auf eine stolze Bilanz zurückschauen.

Der Verein ist immer offen für neue Mitglieder, denn mit jedem Mitgliedsbeitrag helfen wir, unsere schönen Festspiele voran zu bringen.

www.festspiele-hanau-foerdern.de

Das Musical



Die Bremer Stadtmusikanten

MUSICAL MIT LIVE-BAND

DEUTSCHSPRACHIGE ERSTAUFFÜHRUNG

9. Mai – 26. Juli 2025

Ein Esel, ein Hund, eine Katze und ein Hahn sind in ihrer gewohnten Umgebung nicht mehr willkommen. Sie beschließen, eine Band zu gründen und machen sich auf den Weg nach Bremen. Doch unterwegs treffen sie auf eine Räuberbande, die ihnen das Leben schwer macht...

Auf ihrer Reise lernen die Tiere viel über Freundschaft, Zusammenhalt und nicht zuletzt über sich selbst. So unterschiedlich die vier Freunde auch sind, nur gemeinsam können sie die Hindernisse auf ihrem Weg überwinden.

Erleben Sie das mitreißende Familienmusical von Isabelle Flachsmann (Buch und Liedtexte) und Juri Kannheiser (Komposition). Die humorvolle und fantasievolle Fassung zeigt, dass es nie zu spät ist, neue Wege zu gehen und seine Träume zu verwirklichen.

So haben Sie die Geschichte der Bremer Stadtmusikanten noch nie gesehen: modern, poppig und überraschend!

Buch & Liedtexte: Isabelle Flachsmann · **Komposition:** Juri Kannheiser
Regie: Tristan Braun · **Musikalische Leitung & Orchestrierung:** Joe Schmitz
Choreographie: David Hartland · **Bühnenbild:** Tilmann von Blomberg
Kostümbild: Anke Küper & Kerstin Laackmann · **Maskenbild:** Wiebke Quenzel
Verlag: Knock On Wood

Bunbury



THEATER.KLASSIKER

17. Mai – 25. Juli 2025

Wie praktisch ist es doch, immer dann, wenn man sich lästigen gesellschaftlichen Verpflichtungen entziehen möchte, einen armen kranken Menschen zu haben, den man dringend besuchen muss. So erfindet der Landadelige Jack einen kranken Bruder Ernst in der Stadt und der junge Dandy Algernon einen kranken Freund Bunbury auf dem Lande. Als sich Jack in Algernons Cousine Gwendolyn verliebt und sein Freund Algernon für Jacks Mündel Cecily in Liebe entbrennt, kommt es zu unheimlich komischen Verwicklungen. Für beide Damen scheint das attraktivste Kriterium für eine Verlobung der vermeintliche Vorname „Ernst“ zu sein, mit dem sich beide Männer ausgeben. Mit brillantem Wortwitz und unzweifelhaftem Talent zur satirischen Überspitzung in der Darstellung der viktorianischen Gesellschaft übt Wilde subtile Kritik an Doppelmoral und starren Konventionen.

Erleben Sie diesen unterhaltsamen und intelligenten Theaterklassiker von Oscar Wilde in der Bearbeitung und Inszenierung von Frank-Lorenz Engel. Eine humorvolle Auseinandersetzung mit der Suche nach Liebe, Glück und der Frage, ob man im Leben wirklich „ernst“ sein muss.

Autor: Oscar Wilde · **Bearbeitung und Regie:** Frank-Lorenz Engel
Musik: Valentin von Lindenau · **Bühnenbild:** Tilmann von Blomberg
Kostümbild: Anke Küber & Kerstin Laackmann · **Maskenbild:** Wiebke Quenzel

Hänsel & Gretel



FAMILIENTHEATER MIT MUSIK – URAUFFÜHRUNG

31. Mai – 27. Juli 2025

Der Wind, der Wind, das himmlische Kind flüstert in tausend Stimmen. Er hat so viel gesehen, er hat so viel zu erzählen: Von Gretel und ihrem Bruder Hänsel, von Böse und von Gut und davon, dass die scheinbar klaren Grenzen zwischen beidem oft verschwimmen. Denn Nichts in dieser Welt ist von Natur aus das eine oder das andere – jeder Mensch, jede Tat hat ihre Beweggründe und jede Entscheidung zieht Konsequenzen nach sich.

Dies lernen auch die beiden Geschwister auf ihrer spannenden Reise in den tiefen tiefen Wald. Doch als sie in die Fänge der Hexe geraten, müssen sie bald selbst eine wichtige Entscheidung darüber treffen, was richtig und was falsch ist.

Diese Neuinterpretation von Jan Radermacher und Timo Riegelsberger verleiht dem klassischen Märchen eine neue Tiefe, hinterfragt das traditionelle Bild von Gut und Böse und zeigt, dass die Welt nicht aus einfachen Gegensätzen besteht.

Buch und Komposition: Jan Radermacher & Timo Riegelsberger

Regie: Jan Radermacher · **Musikalische Leitung:** Malte Bechtold

Choreographie: David Hartland · **Bühnenbild:** Tilmann von Blomberg

Kostümbild: Anke Küper & Kerstin Laackmann · **Maskenbild:** Wiebke Quenzel

Rapunzel



FAMILIENTHEATER – URAUFFÜHRUNG

7. Juni – 24. Juli 2025

Ein Mädchen wird von einer bösen Zauberin entführt. Sie nennt es Rapunzel und sperrt es in einen hohen Turm ohne Tür. Dort wächst Rapunzel abgeschnitten von der Außenwelt auf und glaubt, die Zauberin sei ihre Mutter. Ihre immer länger werdenden Haare sind die einzige Möglichkeit, in den Turm zu gelangen. Doch als sie eines Tages Prinz Ludwig begegnet, ändert sich alles. Rapunzel und der Prinz verlieben sich ineinander. Prinz Ludwig wünscht sich nichts sehnlicher, als Rapunzel die Welt zu zeigen. Rapunzel zweifelt, denn ihre Mutter hat immer gesagt, dass es dort draußen böse ist. Schritt für Schritt erfährt Rapunzel die Wahrheit und findet den Mut, ihren eigenen Weg zu gehen. Doch als die Zauberin davon erfährt, werden Rapunzel und Prinz Ludwig auf eine harte Probe gestellt, bei der nicht nur ihre Liebe, sondern auch ihr Leben auf dem Spiel stehen.

Das Autorenduo „Die Köbris“ bietet mit diesem bekannten Märchen erneut eine interessante Mischung aus traditionellen Elementen und einer modernen Interpretation über wichtige Themen wie Freiheit, Selbstbestimmung und den Mut, den eigenen Weg zu finden. Ein spannendes Theatererlebnis für die ganze Familie – voller Spannung, Gefühl und märchenhaftem Zauber!

Buch: Die Köbris (Anja Kömmerling & Thomas Brinx) **Regie:** Adisat Semenitsch
Komposition: Kolja Erdmann · **Bühnenbild:** Tilmann von Blomberg
Kostümbild: Anke Küper & Kerstin Laackmann · **Maskenbild:** Wiebke Quenzel
Verlag: Hartmann & Stauffacher

Tschick



JUNGE TALENTE – WIEDERAUFNAHME 27. Juni – 6. Juli 2025 · Wallonische Ruine

Maik und Tschick könnten unterschiedlicher nicht sein. Maik ist ein schüchterner, sozial isolierter Jugendlicher aus wohlhabendem Elternhaus, Tschick ein impulsiver, rebellischer Außenseiter. Trotzdem brechen die beiden spontan mit einem geklauten alten Lada zu einem abenteuerlichen Roadtrip auf. Auf ihrer Reise erleben die beiden Jugendlichen unerwartete Momente, treffen auf skurrile Gestalten und lernen, wie man dem Alltags-trott entkommen kann.

Die bewegende Roadstory nach dem Bestseller-Roman von Wolfgang Herrndorf zeigt eindrucksvoll, wie zwei 14-jährigen Jungs ihre eigene Identität finden, wahre Freundschaft entdecken und erfahren, was Freiheit bedeuten kann. Aufgrund des großen Erfolges in der letzten Spielzeit wird das Stück in der Regie von Leonie Rebentisch in der Spielzeit 2025 wieder aufgenommen.

„Junge Talente“ ist eine besondere Reihe der Brüder Grimm Festspiele. Hier werden junge Theaterschaffende in ihren ersten Berufs Jahren gezielt gefördert und erhalten die Möglichkeit, sich in der Wallonischen Ruine einem großen Theaterpublikum zu präsentieren.

In Zusammenarbeit mit der Kathinka-Platzhoff-Stiftung.

Autor: Robert Koall nach dem Roman von Wolfgang Herrndorf
Regie: Leonie Rebentisch · **Bühnenbild:** Dennis Krauß
Kostümbild: Anke Küper & Kerstin Laackmann
Maskenbild: Wiebke Quenzel · **Verlag:** Rowohlt Verlag GmbH

Heraeus GOLDSTORE

**Bäumchen, rüttel dich und
schüttel dich, wirf Gold und
Silber über mich.**



www.heraeus-gold.de
Rodenbacher Weg 2 • 63450 Hanau

INKLUSION – GESCHICHTEN FÜR ALLE

Wir erzählen Geschichten für alle. Seit 2018 haben wir Aufführungen mit **Simultanübersetzung in Gebärdensprache** auf dem Spielplan. Als erste Festspiele in Deutschland bieten wir seit 2022 zusätzlich eine Vorstellung mit **Audiodeskription für Menschen mit einer Sehbehinderung** an. Hierbei wird das Bühnengeschehen unmittelbar beschrieben, sodass die Handlung ohne inhaltliche Verluste live erlebbar wird.

NEU: In diesem Jahr gehen wir einen großen weiteren Schritt in Richtung Inklusion und Barrierefreiheit. Ab dem 31. Mai 2025 nehmen wir eine moderne Induktionsanlage in Betrieb. Die **induktive Höranlage** ermöglicht es Menschen mit Hörgeräten oder Cochlea-Implantaten, den Originalton der Vorstellung direkt und störungsfrei über das Hörgerät zu empfangen. Damit sind alle unsere Veranstaltungen im Amphitheater im Juni und Juli 2025 für Menschen mit Hörbeeinträchtigung barrierefrei zugänglich.

Ermöglicht wird unser Angebot durch eine großzügige Spende des Tankstellenbetreibers MTV Förster, eine Zusammenarbeit mit dem Förderverein der Brüder Grimm Festspiele e.V. und eine Förderung der Aktion Mensch, wofür wir herzlich danken!



So. 20. Juli 2025 • 14.00 Uhr

RAPUNZEL mit *Simultan-Übersetzung in Gebärdensprache (DGS)*



So. 6. Juli 2025 • 14.00 Uhr

RAPUNZEL mit *Audiodeskription*

Für die Nutzung der Angebote sind Platzkontingente reserviert. Wir bitten um Anmeldung. Alle Informationen auf www.festspiele-hanau.de

FERIENANGEBOT · WORKSHOPS FÜR KLEIN UND GROSS

Auch in diesem Jahr bieten die Brüder Grimm Festspiele theaterbegeisterten Kindern, Jugendlichen und Erwachsenen eine Bühne. In den Sommerferien werden Schauspielworkshops für Kinder von 6 bis 10 Jahren und Jugendliche von 11 bis 18 Jahren sowie ein Musical-Workshop für Jugendliche von 12 bis 20 Jahren angeboten. Auch in diesem Jahr bieten wir wieder einen Schauspielworkshop für Erwachsene an.

Dozenten: Jonas Milke und Dominik Meurer (Schauspiel) und Regina Weber (Musical)

SCHAUSPIELWORKSHOP „ROLLENSPIEL“ (6–10 Jahre)

7. Juli bis 12. Juli 2025 (AUSVERKAUFT)

14. Juli bis 19. Juli 2025 (RESTKARTEN)

SCHAUSPIELWORKSHOP „RAMPENLICHT“ (11–18 Jahre)

7. Juli bis 12. Juli 2025 (AUSVERKAUFT)

SCHAUSPIELWORKSHOP FÜR ERWACHSENE „SPOTLIGHT“ (18+)

7. Juli bis 12. Juli 2025 · 18.00 – 21.00 Uhr

MUSIKALISCHER WORKSHOP „STAGE TIME“ (12–20 Jahre)

21. Juli bis 26. Juli 2025 (AUSVERKAUFT)

TICKETS

069-13 40 400 · www.festspiele-hanau.de · www.frankfurt-ticket.de und in allen Vorverkaufsstellen von Frankfurt Ticket.



Mit freundlicher Unterstützung von Umicore.

umicore



umicore
materials for a better life

Gemeinsam für die Region



Wir machen Hanau als **Materialtechnikstandort** über die Region hinaus bekannt.



Wir schaffen als einer der größten Arbeitgeber in Hanau zahlreiche **berufliche Perspektiven**.



Wir bieten **spannende Ausbildungen** für eine nachhaltige Zukunft an.



Wir unterstützen viele **gemeinnützige Initiativen** in der Region.

www.umicore.de

SPIELPLAN

MAI

Fr. 09.05.	19.30 Uhr	PREMIERE	DIE BREMER STADTMUSIKANTEN
Sa. 10.05.	19.30 Uhr		DIE BREMER STADTMUSIKANTEN
So. 11.05.	14.00 Uhr		DIE BREMER STADTMUSIKANTEN
Sa. 17.05.	19.30 Uhr	PREMIERE	BUNBURY. ERNST SEIN IST ALLES
So. 18.05.	18.30 Uhr		DIE BREMER STADTMUSIKANTEN
Di. 20.05.	19.30 Uhr		BUNBURY. ERNST SEIN IST ALLES
Mi. 21.05.	18.30 Uhr		DIE BREMER STADTMUSIKANTEN
Fr. 23.05.	19.30 Uhr		DIE BREMER STADTMUSIKANTEN
Sa. 24.05.	19.30 Uhr		BUNBURY. ERNST SEIN IST ALLES
So. 25.05.	14.00 Uhr		DIE BREMER STADTMUSIKANTEN
So. 25.05.	18.30 Uhr		DIE BREMER STADTMUSIKANTEN
Sa. 31.05.	19.30 Uhr	PREMIERE	HÄNSEL UND GRETEL

JUNI

So. 01.06.	14.00 Uhr		DIE BREMER STADTMUSIKANTEN
Sa. 07.06.	16.00 Uhr	PREMIERE	RAPUNZEL
So. 08.06.	14.00 Uhr		DIE BREMER STADTMUSIKANTEN
So. 08.06.	20.30 Uhr		DIE BREMER STADTMUSIKANTEN
Mo. 09.06.	14.00 Uhr		DIE BREMER STADTMUSIKANTEN
Mo. 09.06.	20.30 Uhr		Pfingstmontag BUNBURY. ERNST SEIN IST ALLES
Mi. 11.06.	18.30 Uhr		Pfingstmontag HÄNSEL UND GRETEL
Do. 12.06.	18.30 Uhr		RAPUNZEL
Fr. 13.06.	20.30 Uhr		RAPUNZEL
Sa. 14.06.	15.00 Uhr		HÄNSEL UND GRETEL
Sa. 14.06.	20.30 Uhr		HÄNSEL UND GRETEL
So. 15.06.	14.00 Uhr		DIE BREMER STADTMUSIKANTEN
So. 15.06.	18.30 Uhr		DIE BREMER STADTMUSIKANTEN
Di. 17.06.	16.00 Uhr		RAPUNZEL
Mi. 18.06.	20.30 Uhr		BUNBURY. ERNST SEIN IST ALLES
Do. 19.06.	14.00 Uhr		HÄNSEL UND GRETEL
Do. 19.06.	18.30 Uhr		Fronleichnam HÄNSEL UND GRETEL
Fr. 20.06.	10.00 Uhr		Fronleichnam HÄNSEL UND GRETEL
Fr. 20.06.	20.30 Uhr		NEU: Frühstücks-Special BUNBURY. ERNST SEIN IST ALLES
Sa. 21.06.	15.00 Uhr		DIE BREMER STADTMUSIKANTEN
Sa. 21.06.	20.30 Uhr		DIE BREMER STADTMUSIKANTEN
So. 22.06.	14.00 Uhr		HÄNSEL UND GRETEL
So. 22.06.	18.30 Uhr		HÄNSEL UND GRETEL
Di. 24.06.	16.00 Uhr		HÄNSEL UND GRETEL
Mi. 25.06.	16.00 Uhr		DIE BREMER STADTMUSIKANTEN
Do. 26.06.	16.00 Uhr		RAPUNZEL
Fr. 27.06.	20.00 Uhr	PREMIERE	TSCHICK*
Fr. 27.06.	20.30 Uhr		HÄNSEL UND GRETEL
Sa. 28.06.	15.00 Uhr		HÄNSEL UND GRETEL
Sa. 28.06.	20.00 Uhr		TSCHICK*
Sa. 28.06.	20.30 Uhr		BUNBURY. ERNST SEIN IST ALLES
So. 29.06.	14.00 Uhr		DIE BREMER STADTMUSIKANTEN
So. 29.06.	18.30 Uhr		DIE BREMER STADTMUSIKANTEN

41. BRÜDER GRIMM FESTSPIELE

JULI

Di. 01.07. 16.00 Uhr

Di. 01.07. 20.00 Uhr

Mi. 02.07. 20.00 Uhr

Do. 03.07. 16.00 Uhr

Do. 03.07. 20.00 Uhr

Fr. 04.07. 20.00 Uhr

Fr. 04.07. 20.30 Uhr

Sa. 05.07. 15.00 Uhr

Sa. 05.07. 20.30 Uhr

So. 06.07. 14.00 Uhr



So. 06.07. 18.30 Uhr

So. 06.07. 20.00 Uhr

Mo. 07.07. 19.30 Uhr

Di. 08.07. 18.30 Uhr

Mi. 09.07. 15.00 Uhr

Mi. 09.07. 20.30 Uhr

Do. 10.07. 15.00 Uhr

Do. 10.07. 19.30 Uhr

Fr. 11.07. 15.00 Uhr

Fr. 11.07. 20.30 Uhr

Sa. 12.07. 15.00 Uhr

Sa. 12.07. 20.30 Uhr

So. 13.07. 18.30 Uhr

Di. 15.07. 15.00 Uhr

Di. 15.07. 20.30 Uhr

Mi. 16.07. 20.30 Uhr

Do. 17.07. 15.00 Uhr

Do. 17.07. 19.30 Uhr

Fr. 18.07. 15.00 Uhr

Fr. 18.07. 20.30 Uhr

Sa. 19.07. 15.00 Uhr

Sa. 19.07. 20.30 Uhr

So. 20.07. 14.00 Uhr



So. 20.07. 18.30 Uhr

Di. 22.07. 15.00 Uhr

Di. 22.07. 20.30 Uhr

Mi. 23.07. 20.30 Uhr

Do. 24.07. 15.00 Uhr

Do. 24.07. 20.30 Uhr

Fr. 25.07. 20.30 Uhr

Sa. 26.07. 15.00 Uhr

Sa. 26.07. 20.30 Uhr

So. 27.07. 14.00 Uhr

So. 27.07. 18.30 Uhr

HÄNSEL UND GRETEL

TSCHICK*

TSCHICK*

RAPUNZEL

TSCHICK*

TSCHICK*

BUNBURY. ERNST SEIN IST ALLES

DIE BREMER STADTMUSIKANTEN

DIE BREMER STADTMUSIKANTEN

RAPUNZEL

mit Audiodeskription

RAPUNZEL

TSCHICK*

OPEN STAGE

Benefizgala

HÄNSEL UND GRETEL

HÄNSEL UND GRETEL

RAPUNZEL

RAPUNZEL

RAPUNZEL

DIE BREMER STADTMUSIKANTEN

DIE BREMER STADTMUSIKANTEN

DIE BREMER STADTMUSIKANTEN

BUNBURY. ERNST SEIN IST ALLES

HÄNSEL UND GRETEL

HÄNSEL UND GRETEL

HÄNSEL UND GRETEL

BUNBURY. ERNST SEIN IST ALLES

RAPUNZEL

RAPUNZEL

RAPUNZEL

DIE BREMER STADTMUSIKANTEN

DIE BREMER STADTMUSIKANTEN

DIE BREMER STADTMUSIKANTEN

RAPUNZEL

mit Gebärdensprache

RAPUNZEL

HÄNSEL UND GRETEL

HÄNSEL UND GRETEL

BUNBURY. ERNST SEIN IST ALLES

RAPUNZEL

RAPUNZEL

BUNBURY. ERNST SEIN IST ALLES

DIE BREMER STADTMUSIKANTEN

DIE BREMER STADTMUSIKANTEN

HÄNSEL UND GRETEL

HÄNSEL UND GRETEL



Gebärdensprache ·  Audiodeskription

* **TSCHICK** · Spielstätte: Wallonische Ruine

RAHMENPROGRAMM



Di. 29. April 2025 · 19.00 Uhr
Kulturforum Hanau · Eintritt frei

EINBLICKE AUF DIE PROBENBÜHNE

Schnuppern Sie vor Saisonbeginn in Probenatmosphäre die Stücke der aktuellen Spielzeit! Wir stellen Ihnen unser Ensemble vor und zeigen Ausschnitte aus allen Stücken.



Sa. 24. Mai, 21. Juni, 28. Juni & 5. Juli 2025 · 11.00 Uhr
Stadthof Hanau · Eintritt frei

GESPRÄCHSREIHE „FRAG...“

Unser Dramaturg Prof. Dr. Jeroen Coppens interviewt die Hauptdarsteller über ihre Arbeit, die intensiven Proben in Hanau, spannende Herausforderungen während der Produktion und vieles mehr. Und natürlich können auch Sie Fragen stellen!



Sa. 21. Juni 2025 · 20.00 Uhr
Orangerie Hanau · Eintritt: 19,- € / Ermäßigt 14,- €

DIE LIEBE ... UND IMMER WIEDER DIE LIEBE MIT HARTMUT VOLLE & ANDREA WOLF

Hartmut Volle und Andrea Wolf bieten einen charmanten Abend zum einfach komplizierten Thema „Liebe“, mit Szenen, Liedern, Texten und Chansons von Erich Kästner, Loriot, Elke Heidenreich, Bertolt Brecht, Herbert Grönemeyer und anderen.



Sa. 28. Juni & Sa. 5. Juli 2025 · 11.00 Uhr
Amphitheater Hanau · AUSVERKAUFT

NEU: FÜHRUNGEN HINTER DIE FESTSPIEL- KULISSEN MIT CLAUDIA BRUNNERT

Erleben Sie die Festspiele aus einer neuen Perspektive! Claudia Brunnert nimmt Sie mit auf eine spannende Reise hinter die geheimnisvolle Wand, die den Zuschauer-raum von den Kulissen trennt.



So. 29. Juni 2025 · 11.00 Uhr
Orangerie Hanau · ab 4 Jahren · Eintritt: 5,- €

KALLE KOMET: AUF INS DRACHENLAND! Kinderlesung mit Susanne Glanzner

Susanne Glanzner liest für Kinder ab 4 Jahren aus dem zweiten Band ihrer erfolgreichen Kinderbuchreihe „Kalle Komet“. Ein absolutes Highlight für Jung und Alt! Dieses Jahr erzählt sie von Kalles und Pauls Begegnung mit einem kleinen Drachen, der sie quer durchs Weltall ins Drachenland führt – und wieder zurück in Pauls gemütliches Kinderzimmer.

41. BRÜDER GRIMM FESTSPIELE



Sa. 5. Juli 2025 · 20.00 Uhr

Wallonische Ruine · Eintritt: 19,- € / Ermäßigt 14,- €

GEREIMNISSE MIT JONAS MILKE

Mal in Gedicht-, mal in Liedform berichtet Jonas Milke über die Gedanken von Tintenfischen, Raupen und Bahnschienen, erzählt Anekdoten über schlecht temperierte Busse und verdächtige Nachbarinnen und lüftet außerdem Geheimnisse über seine Laufbahn als Dichter.

Unterstützt vom Förderverein Brüder Grimm Festspiele Hanau e.V.



So. 6. Juli 2025 · 11.00 Uhr

Roter Saal, Schloss Philippsruhe

Eintritt: 12,50 € / Ermäßigt 9,50 €

EINBLICKE HINTER DIE DORNENHECKE

Alles, was Sie schon immer über unsere Märchen und Inszenierungen wissen wollten! Der renommierte Germanist Prof. Dr. Holger Ehrhardt erforscht die Hintergründe und Zusammenhänge unserer diesjährigen Märchenproduktionen und des Theaterklassikers.

Unterstützt vom Förderverein Brüder Grimm Festspiele Hanau e.V.



Mo. 7. Juli 2025 · 19.30 Uhr

Amphitheater Hanau · Eintritt: 19,- € / Ermäßigt 14,- €

OPEN STAGE – DIE BENEFIZGALA

Die Benefizgala der Festspiele – jedes Jahr ein Höhepunkt in unserem Programm! Unser Ensemble präsentiert Lieblingssongs, Taneinlagen, Comedy und viele Überraschungen. Moderiert von Claudia Brunnert.



Sa. 12. Juli 2025 · 13.00 Uhr · Eintritt frei

Treffpunkt: Eingangstor zum Schlosspark, vor der Remise

FÜHRUNG: DER PARK WAR DIE BÜHNE, DAS SCHLOSS DIE KULISSE...

Marianne Walter führt im Park von Schloss Philippsruhe durch 41 Jahre Festspielgeschichte. Von der Zeit, als der „Frosch“ mit dem Publikum im Schloss tafelte bis zum König, der aus dem Parkteich gerettet werden musste.

Teilnehmerzahl begrenzt, Anmeldung: mar_walter@gmx.de

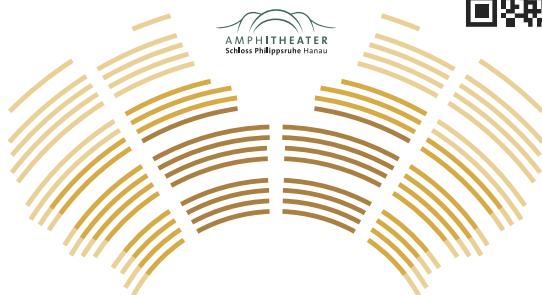


Mo. 21. Juli 2025 · 18.30 Uhr · Eintritt frei

Sportplatz des 1. Hanauer FC 1893 e.V. · Kastanienallee

DER MÄRCHENPOKAL FESTSPIELMANNSCHAFT vs. PARTNERMANNSCHAFT

Auch in diesem Jahr wird die Festspielmannschaft gegen die Sponsorenmannschaft antreten. Ob das Festspielteam in diesem Jahr wieder siegen wird, erfahren Sie beim Fußballspiel des Jahres!



AMPHITHEATER
Schloss Philippsruhe Hanau

PREISGRUPPE

A MUSICAL

	I	II	III
Bremer Stadtmusikanten	43,-€	37,-€	32,-€

B THEATER.KLASSIKER

	I	II	III
Bunbury	37,-€	32,-€	27,-€

C FAMILIENTHEATER

	I	II	III
Hänsel & Gretel	25,-€	22,-€	19,-€
Rapunzel	25,-€	22,-€	19,-€

D JUNGE TALENTE/RAHMENPROGRAMM

Tschick / Open Stage / Die Liebe ... und immer wieder die Liebe / Gereimnisse / Führungen hinter die Kulissen	19,- €
Kalle Komet	5,- €
Einblicke hinter die Dornenhecke	12,50 €

TICKETHOTLINE

069-13 40 400

ONLINE

festspiele-hanau.de
frankfurt-ticket.de

VORVERKAUF VOR ORT

Hanau Laden
Freiheitsplatz 3
63450 Hanau
Mo.–Sa. 10.00–16.00 Uhr

Service- und Ticketcenter
Am Markt 8
63450 Hanau
Mo.–Sa. 10.00–16.00 Uhr

VERGÜNSTIGUNGEN

ERMÄSSIGTER TICKETPREIS

Die Ermäßigung in Höhe von 5 Euro gilt für Schüler*innen, Studierende, Schwerbehinderte, Bundesfreiwilligendienstleistende, freiwillig Wehrdienstleistende und Inhaber*innen der Ehrenamts-Card oder des Hanau-Passes (immer gegen Vorlage des Originalausweises). Beim Musical mit Vorstellungsbeginn nach 18.00 Uhr gilt der Tarif auch für Kinder von 3 bis einschließlich 14 Jahren.

KINDERPREIS

Der Kinderpreis gilt ausschließlich für Kinder von 3 bis einschließlich 14 Jahren. Für alle Vorstellungen des Familientheaters („Rapunzel“ und „Hänsel und Gretel“) gilt der Preis von 10 € / 7 € / 5 € (Kat. I / II / III). Für Vorstellungen des Musicals „Die Bremer Stadtmusikanten“, die vor 18.00 Uhr beginnen, gilt der Kinderpreis von 28 € / 22 € / 17 € (Kat. I / II / III).

GRUPPEN (AB 15 PERSONEN)

Gruppentickets können ab 15 Personen über die Ticket-Hotline 069 13 40 400 oder an allen bekannten Vorverkaufsstellen von Frankfurt Ticket gebucht werden (gültig für das Musical und den Theaterklassiker). Nicht mit anderen Ermäßigungen kombinierbar.

THEATERTAG

Mittwoch ist Theatertag! Für nur 19,- € (ermäßigt 14,- €) können Sie ein wunderbares Theatererlebnis genießen.

TREUE-RABATT

Beim gleichzeitigen Kauf von allen vier Stücken im Amphitheater erhalten Sie 15 % Rabatt gegenüber den Einzelpreisen für reguläre und ermäßigte Tickets. Gilt nicht für Tickets mit Gruppenermäßigung und nicht am Theatertag.

**TICKETHOTLINE:
069-13 40 400**

BESUCHSINFORMATIONEN



Das Amphitheater erreichen Sie mit den HSB-Linien 5 und 10 (Ausstieg Schloss Philippsruhe) oder der Linie MKK-23 (Ausstieg Amphitheater).



RMV-Kombiticket: Enthalten ab Ticketwert von 5,01 €. Beförderungshinweise auf www.rmv.de.



Tageskasse: Gebühr: 2,- €. Öffnet 60 Minuten vor Beginn.



Rollstuhlplätze (in Reihe 1): Bitte beim Kartenkauf anmelden. Freier Eintritt für Begleitperson bei im Ausweis eingetragenen Merkzeichen „B“, „H“ oder „aG“.



GrimmsMärchenReich: Einmalig kostenfreier Besuch des Museums im Jahr 2025 inklusive (gilt bei Ticket-Aufdruck).



Kontakt für Fundsachen, Fragen, Anregungen, Kritik und Lob: Festspielbüro · Pfarrer-Hufnagel-Straße 2 · 63454 Hanau festspiele@hanau.de · 06181-29502184 (werktags 10.00–20.30 Uhr)

AGB

Alle Preise verstehen sich zzgl. der jeweiligen Gebühren. Es gelten die Allgemeinen Geschäftsbedingungen von Frankfurt-Ticket sowie der Brüder Grimm Festspiele, nachzulesen unter www.festspiele-hanau.de.



Änderungen bzw. Druckfehler vorbehalten. Bitte beachten Sie die aktuellen Hinweise in Presse und Internet.

ACH WIE GUT, DASS **JEDER** WEISS...



**Grimms
MärchenReich
Hanau**

im Schloss Philippsruhe

www.museen-hanau.de

Besuch im
Theaterticket
inklusive
(Ticketaufdruck
beachten)

IMPRESSIONEN VON DEN FESTSPIELEN 2024



41. BRÜDER GRIMM FESTSPIELE



FÖRDERER



PREMIUM-PARTNER



HAUPTSPONSOREN



SPONSOREN

WILMA

IWT
PREMIER
BEST WESTERN
Hotel Villa Stollkum


tuttocaffè Kaffee
by Kilmann 1918 Maschinen
Service

AVS
Lilienthal GmbH


ENGEL & VÖLKERS

 **WÜRTH**

MEDIENPARTNER

Hanauer Anzeiger

Hit Radio
FFH

journal
FRANKFURT

PARTNER UND UNTERSTÜTZER


Frankfurt Ticket
RheinMain

K1 EventService


KATHINKA
PLATZHOFF
STIFTUNG


Grimms
MärchenReich
Hanau

STAGE
COACH

hanau |
marketing GmbH

INKLUSIONSPARTNER

bft

Aktion
MENSCH


BRÜDER GRIMM
FESTSPIELE HANAU
FÖRDERVEREIN

Heute seh ich's,
morgen fahr ich's,
übermorgen nenn ich's meins!



Jetzt Top Modelle entdecken – bei der Hessengarage in Hanau

Profitieren Sie von ständig **über 2.000** sofort verfügbaren Lagerwagen und vielen weiteren Services:

- **Neuwagen, Tageszulassungen, Jahres- & Vorführgewagen**
- **Leasing & Finanzierung**
- **Nutzfahrzeug-Kompetenzzentrum**
- **Karosserie & Lackservice**
- **Flotten- & Gewerbe-Kompetenz**
- **Werkstatt-Service**
- **Teile & Zubehör**
- **Versicherungslösungen**

Kraftstoffverbrauch in l/100 km: Für den Ford Kuga: kombiniert 7,2-5,3, CO₂-Emission 163-122 g/km, Effizienzklasse: F-D. Für den Opel Astra ST: kombiniert 5,9 - 6,1, CO₂-Emission: 133-137 g/km, Effizienzklasse: D-E.



Emil Frey Hessengarage



O P E L



Autohaus Hessengarage GmbH

An der Brückengrube 16
63452 Hanau

Tel.: 06181 901199

info@hessengarage.de

www.hessengarage.de